

JOY-JO

G I O I E L L I C O N T E M P O R A N E I



JOY-JO SONO IO, GIOVANNA CANU

Sono una donna curiosa, creativa e appassionata ed è con passione che ho aperto il mio laboratorio artigianale a Milano. Disegno e realizzo i miei gioielli interamente a mano applicando tecniche tessili ai metalli.

Le mie creazioni sono frutto di studi, dedizione e cura dei particolari, ma soprattutto sono per me un esercizio di meditazione. Sono infatti una persona impaziente e tessere fili metallici sottilissimi come il rame o l'argento richiede tecnica ma anche infinita pazienza.



Ogni pezzo è fatto e cucito a mano ed ogni singola pietra viene applicata con cura ed attenzione. Il mio laboratorio è per me un luogo di pace e infinita serenità che traduco in leggerezza delle mie creazioni. Sono gioielli artigianali realizzati a mano le cui caratteristiche sono uniche e differenti per ognuno di essi.

O G N I M E T A L L O H A L A S U A
I N T R I N S E C A E L E G A N Z A

Per disegnare una gioia interpreto le sue peculiarità, la sua luce, il risultato è un gioiello unico.



B R A C C I A L I



"SYMBIOSI SOTTILE"

Bracciale in rame bagnato in oro cioccolato, rosa o palladio lavorato a mano a crochet.

Chiusura con automatico, lunghezza approssimativa 17cm, altezza 1.3cm circa
COD. BSYMBS



"SYMBIOSI LARGO"

Bracciale in rame bagnato in oro cioccolato, rosa o palladio lavorato a mano a crochet.

Chiusura con automatico, lunghezza approssimativa 17cm, altezza 2,5cm circa
COD. BSYMBM

B R A C C I A L I



"PERCORSI SENZA TEMPO"

Tubolare lavorato a crochet in rame
bagnato oro cioccolato.

Lunghezza approssimativa 19cm

COD. B2001



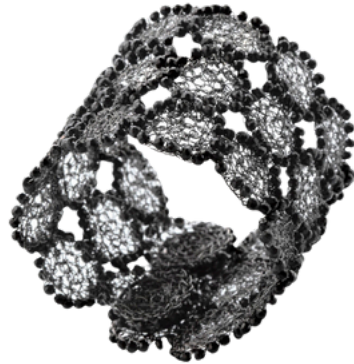
"PERCORSI SENZA TEMPO"

Tubolare lavorato a crochet in rame
bagnato oro giallo.

Lunghezza approssimativa 12cm

COD. B3003

B R A C C I A L I



"NOCTURNO"

Composizione di 31 piccoli cerchi in rame lavorati a crochet e contornati da Spinelli neri. Bagno in rutenio.

Lunghezza approssimativa 16,5cm o 18,5cm

COD. BSYMBS



"ARCOIRIS"

Composizione di 31 piccoli cerchi lavorati a crochet in rame bagnato in oro cioccolato e 500 pietre semi-preziose. Lunghezza approssimativa 16,5cm o 18,5cm

COD. BSYMBM



O R E C C H I N I



"OLOS"

Cerchi in rame lavorati a crochet e bagnati in oro rosa. Disponibile anche in oro giallo chiaro, oro cioccolato e bronzo bianco.

Diametro approssimativo 3,5cm

COD. OOLBR



"OLOS MULTI"

Composizione di cerchi in rame lavorati a crochet e bagnati in oro rosa. Disponibili anche in oro giallo chiaro, oro cioccolato e bronzo bianco. Lunghezza approssimativa 10,5cm

approssimativa 10,5cm

COD. OOLUR

ORECCHINI



"CERCHI A POIS"

Cerchi concentrici rame bagnato in oro rosa e pois di iolite. Diametro approssimativo 5,7cm
COD. 02001



"COCOON"

Tubolare in rame lavorato a crochet e bagnato in oro cioccolato, pietre piriti.
Lunghezza approssimativa 12cm
COD. 00096

O R E C C H I N I



"ELLISSE MINI"

Composizione di 16 piccoli cerchi in rame lavorati a crochet, bagnati in oro, e contornati da pietre semi preziose.

Lunghezza approssimativa 4cm

COD. OELLB



"NAVRATNA"

Composizione di 20 piccoli cerchi in rame lavorato a crochet, bagnati in oro rosa e contornati da pietre semipreziose colorate. Perni in argento bagnato oro.

Lunghezza approssimativa 4cm

COD. ONAV1

O R E C C H I N I



"CERCHIO"

Cerchi rame bagnato oro rosa con
profili in iolite o in granato.

Diametro approssimativo 3cm

COD. 04005



"CERCHIO DOPPIO"

Due cerchi in rame lavorati a crochet
e bagnati in oro rosa, profili in pietre
iolite.

Lunghezza approssimativa 6cm

COD. 02098



"CERCHIO TRIPLO"

Tre cerchi in rame lavorati a crochet
e bagnati in oro rosa, profili in pietre
iolite.

Lunghezza approssimativa 9cm

COD. 02003



COLLANE



"NAVRATNA LUNGA"

Composizione di 9 cerchi lavorati a crochet in rame e bagnati in oro rosa, con pietre semi-preziose colorate.

Lunghezza approssimativa 43cm

Diametro approssimativo fiore 3,5cm

COD. CNL01



"NAVRATNA CORTA"

Composizione di 9 cerchi lavorati a crochet in rame e bagnati in oro rosa, con pietre semi-preziose colorate.

Lunghezza approssimativa 22cm

Diametro approssimativo fiore 3,5cm

COD. CNC01



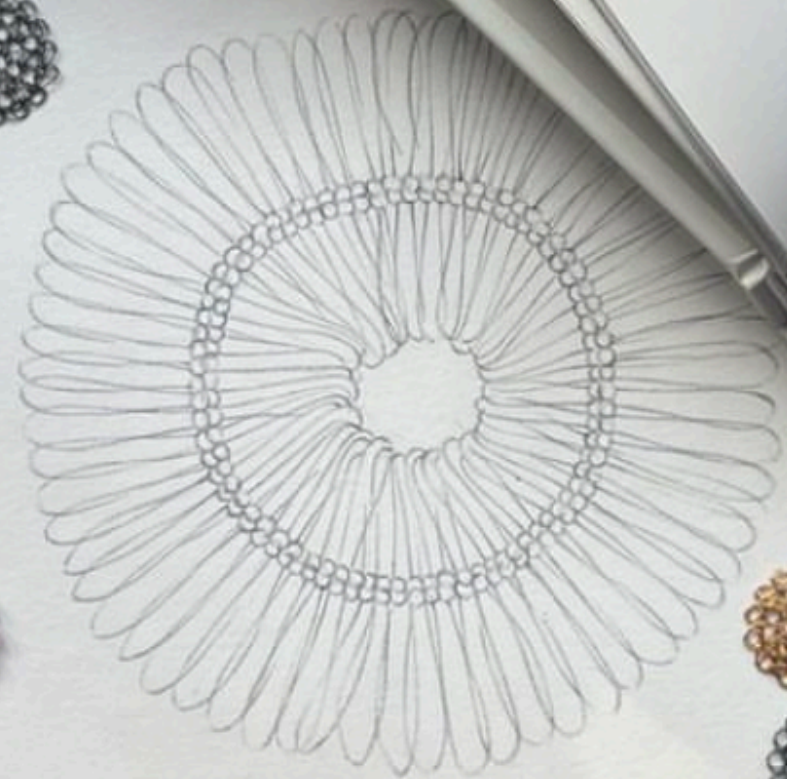
"SUNFLOWER"

Un fiore lavorato a crochet in rame.
Profilo in iolite.

Lunghezza approssimativa 54cm

Diametro cerchio circa 6cm

COD. C0006



HENG LEE
Floral Print of Formosa - Ula
Kanahtai
Photo: Heng Lee
Platinum-plated silver, aluminum
thread, organza silk



HENG LEE
Floral Print of Formosa - Delonix
Regla
Photo: Heng Lee
Gold-plated silver, aluminum, paint
thread, organza silk

M A T E R I A L I

Sono gioielli artigianali realizzati a mano le cui caratteristiche sono uniche e differenti per ognuno di essi.



Rame lavorato a crochet
e poi bagnati in diversi
metalli preziosi.

Utilizzare l'oro rosa, l'oro cioccolato, il bronzo bianco e il rodio consente di dare sfumature diverse al metallo ed abbinare pietre semipreziose, cotone e sete per ottenere il bracciale perfetto.

C A T A L O G O J O Y - J O

2 0 2 4

Creato da timetobe_imagination
per JOY-JO su TRADEprivé